

MAJEURE HAUTE SPÉCIALISATION

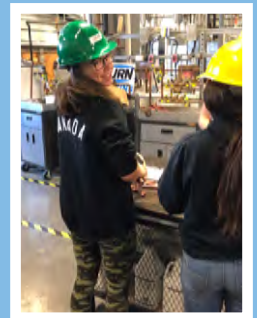
Ontario.ca/MHS

CONSTRUCTION ET DESIGN

Formations / Certifications gratuites aux élèves

- Secourisme, RCR et Défibrillateur
- Travail en hauteur
- SIMDUT
- Santé et sécurité de base
- Chariot élévateur
- Plateforme élévatrice
- Bobcat

Le programme en construction et design permet aux élèves de se construire un bagage de connaissances et de compétences spécifiques au secteur avant de commencer leur formation en apprentissage, au collège, à l'université ou à un poste de niveau débutant sur le marché du travail.



École secondaire publique Gisèle-Lalonde

500, boul. Millenium
Orléans (Ontario) K4A 4X3
www.gisele-lalonde.cepeo.on.ca
613-833-0018 / 1-888-332-3736

À Gisèle-Lalonde, les TITANS trouvent leur place !



Itinéraire d'étude

11e: (choix de deux)

- TCJ3C (Construction)
- TDJ3M (Design)
- SPH3U (Physique)
- AVI3M (Arts Visuels)

12e: (choix de deux)

- TCJ4C (Construction)
- TDJ4M (Design)
- SPH4C (Physique)
- SPH4U (Physique)
- AVI3M (Arts Visuels)

2 crédits en Éducation coopérative (dans le domaine de la construction ou design)

4 crédits d'appui

- 1 - Français
- 2 - Mathématiques
- 1 - Affaires ou sciences

Option: DRC - cours de double reconnaissance de crédit

Professions dans le secteur de la construction et du design

Voie collégiale

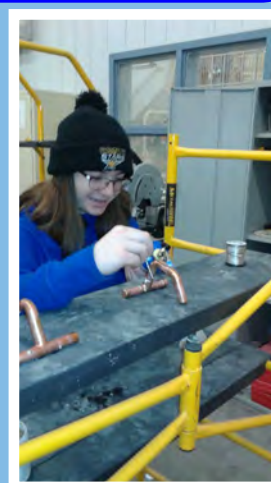
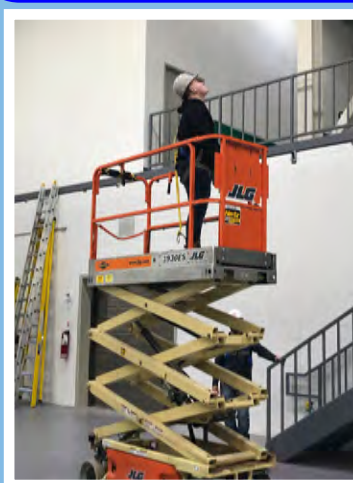
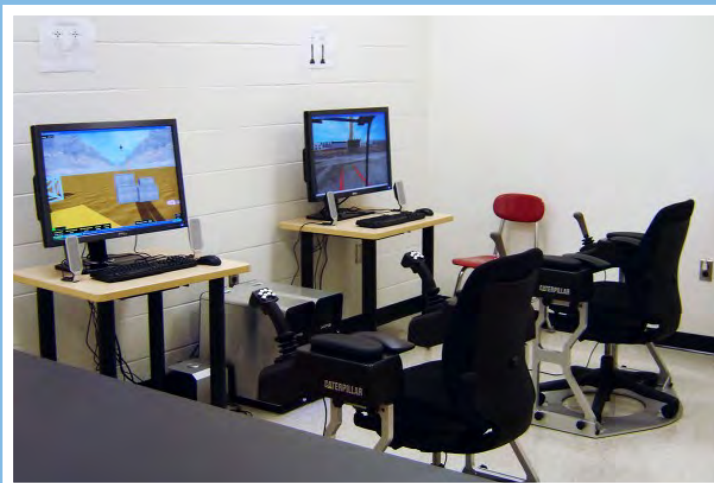
- Constructeur
- Designer
- Entrepreneur
- Estimateur
- Inspecteur en construction
- Surintendant du site de construction
- Technicien de la construction
- Technologue en génie civile
- Technologue en conception architecturale

Voie universitaire

- Architecte
- Ingénieur de structure
- Ingénieur électricien
- Ingénieur mécanicien

Apprentissage

- Briqueteur - Maçon
- Charpentier
- Couvreur
- Électricien
- Mécanicien en réfrigération
- Peintre - décorateur
- Plombier



À Gisèle-Lalonde, les TITANS trouvent leur place !